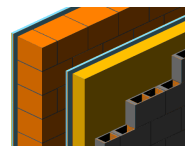


MURATURA IN MATTONI (30 cm) ADERENTE AL SUOLO CON ISOLAMENTO ESTERNO

Valore nominale: $U=0,15-0,32$ W/(m²K)



Valori U per tipologie di pareti esterne (parte 1)

Descrizione	Unità	Tabella: valore-U per tipologie di pareti differenti
Spessore della parete in laterizio	[cm]	30
Valore λ del laterizio	[W/(mK)]	0,36
Spessore dell'isolamento	[cm]	10 12
Valore λ dell'isolante	[W/(mK)]	0,035 0,040 0,045 0,035 0,040 0,045
1: Valore-U con malta bastarda	[W/(m ² K)]	0,26 0,29 0,32 0,23 0,25 0,28
2: Valore-U con malta termoisolante	[W/(m ² K)]	0,26 0,28 0,31 0,23 0,25 0,27
Spessore totale della parete	[cm]	44 44 44 46 46 46
1: Valore indicativo consigliato per	[Classe]	C C C B(+) B(+) C
2: Valore indicativo consigliato per	[Classe]	C C C B(+) B(+) C
Nota	[-]	CasaClima CasaClima
1: Dlgs192 valore limite dall'2008	[Zona]	F F F F F F
1: Dlgs192 valore limite dall'2010	[Zona]	F F F F F F

Descrizione	Unità	Tabella: valore-U per tipologie di pareti differenti
Spessore della parete in laterizio	[cm]	30
Valore λ del laterizio	[W/(mK)]	0,36
Spessore dell'isolamento	[cm]	14 16
Valore λ dell'isolante	[W/(mK)]	0,035 0,040 0,045 0,035 0,040 0,045
1: Valore-U con malta bastarda	[W/(m ² K)]	0,20 0,23 0,25 0,18 0,20 0,22
2: Valore-U con malta termoisolante	[W/(m ² K)]	0,20 0,22 0,24 0,18 0,20 0,22
Spessore totale della parete	[cm]	48 48 48 50 50 50
1: Valore indicativo consigliato per	[Classe]	A / B(+) B(+) B(+) A / B(+) A / B(+) B(+) B(+)
2: Valore indicativo consigliato per	[Classe]	A / B(+) B(+) B(+) A / B(+) A / B(+) B(+)
Nota	[-]	CasaClima CasaClima CasaClima CasaClima CasaClima CasaClima
1: Dlgs192 valore limite dall'2008	[Zona]	F F F F F F
1: Dlgs192 valore limite dall'2010	[Zona]	F F F F F F

Non solo la scelta di materiali adatti garantisce lo standard CasaClima ma sono rilevanti anche la compattezza, l'orientamento di un edificio, ecc.
Vedi anche capitolo 5: valori indicativi per lo standard CasaClima

